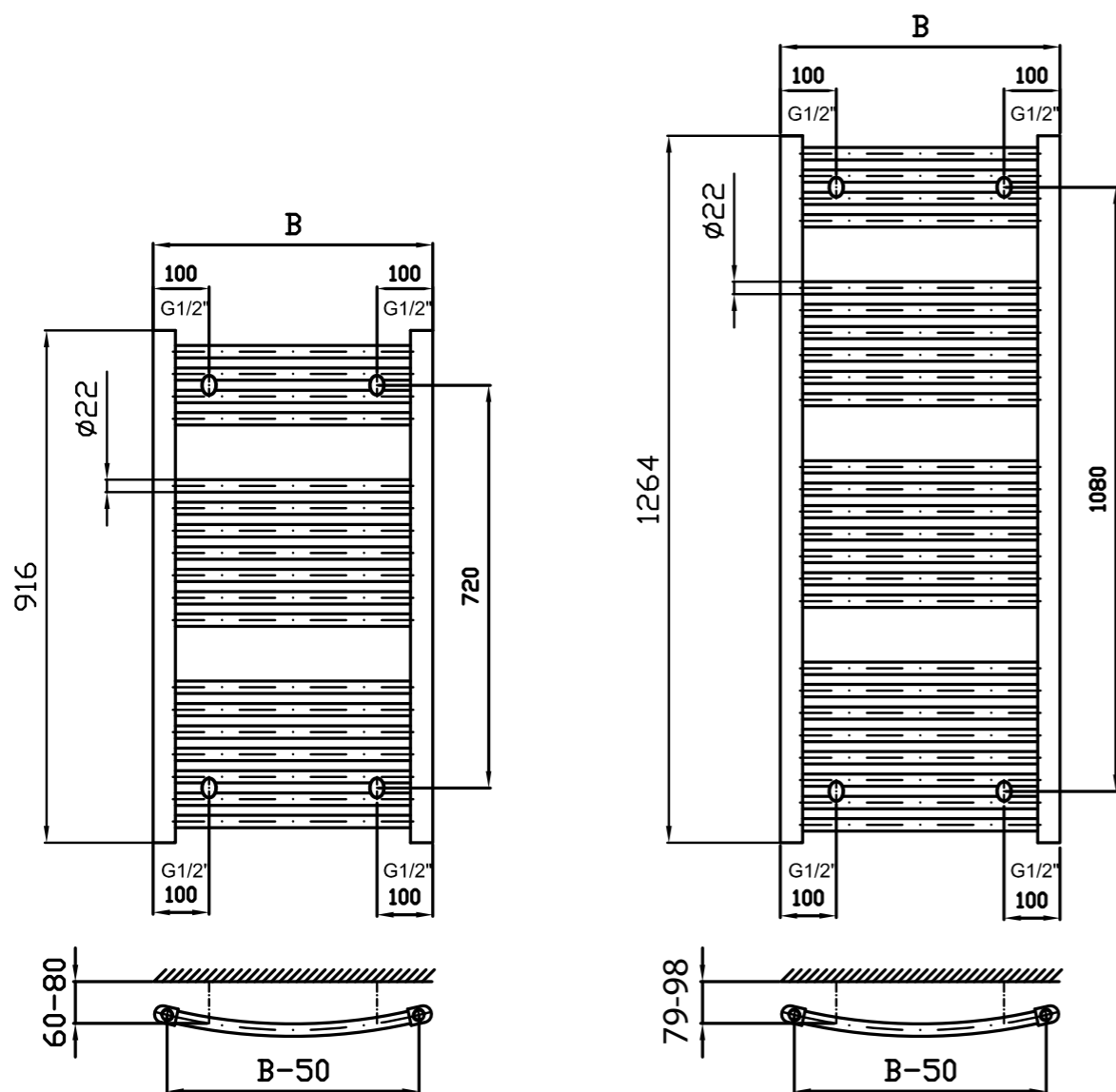
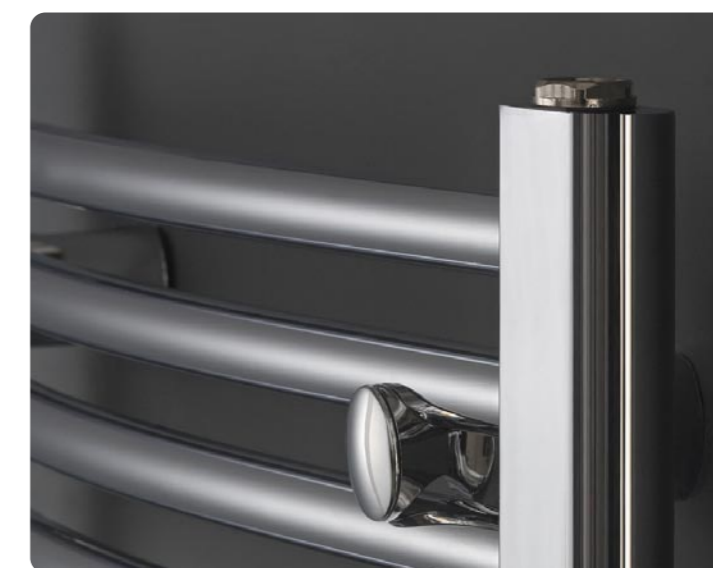


wysokość [mm]	szerokość [mm]	rozstaw kolektorów /podłączeń	głębokość [mm]	od ściany do otworów zasilających	ciężar grzejnika [kg]	pojemność grzejnika [dm ³]	moc [W] 55/45/20	moc [W] 75/65/20	moc [W] 90/70/20
916	450	420	79-98	54-73	6.7	3.8	180	335	421
916	450	50	79-98	54-73	6.7	3.8	180	335	421
916	600	570	78-97	56-75	7.5	4.8	202	375	471
916	600	50	78-97	56-75	7.5	4.8	202	375	471
1264	450	420	79-98	54-73	9.9	10	240	445	559
1264	600	570	78-97	56-75	11.6	12.3	267	495	622
1264	600	50	78-97	56-75	11.6	12.3	267	495	622



Subtelny, gięty, w chromie

To łukowa wersja klasycznego modelu chromowanego. Skonstruowany z pionowych kolektorów w kształcie litery „D” i perfekcyjnie połączonych z nimi lekko wygiętych, okrągłych rurek. Łagodny kształt i subtelny wygląd, świetnie pasuje do każdej łazienki.



- › **Kolektory pionowe:** wykonane na profilu D 40 x 30 mm
- › **Rury poziome proste:** okrągłe Ø 20
- › **Wykonanie:** chrom galwaniczny
- › **Uchwyty montażowe:** w zestawie z grzejnikiem
- › **Inne informacje:** możliwość montażu grzałki oraz wersji elektrycznej

Cr

Grzejnik chromowany

3 LATA

Gwarancja

95°C

Temperatura maksymalna

10 bar

Maksymalne ciśnienie



Dostępna wersja elektryczna



Dostępna wersja wodno-elektryczna

› **Rodzaje podłączeń:** strona 180-181

Standardowe podłączenia



Opcjonalne rodzaje podłączeń



Zawór osiowy



Zawór prosty



Zawór kątowy



Zawór zespolony

› **Rekomendowane zestawy zaworów** szczegóły strona 174-175